

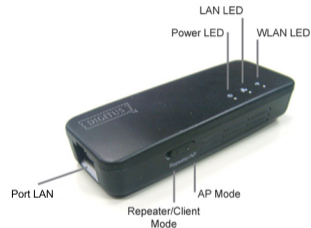
DIGITUS

PRZENOŚNY BEZPRZEWODOWY PUNKT DOSTĘPOWY 150N






**Skrócona instrukcja obsługi
DN-70495**

Opis przycisków i wskaźników LED



Opis wskaźników LED:

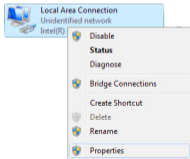
-  : Power: Informuje czy włączony/wyłączony
-  : LAN: Status połączenia Ethernet
-  : WLAN: Wskazuje status połączenia bezprzewodowego

Przycisk WPS & Reset:

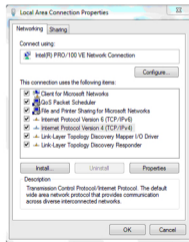
- Wciśnij i przytrzymaj 1 sek. by wejść w ustawienia kodowania WPS
- Wciśnij i przytrzymaj 10 sek. by przywrócić ustawienia fabryczne

Przygotowanie do konfiguracji ustawień: Jeśli pracujesz w systemie Windows Vista or Windows 7 postępuj wg wytycznych:

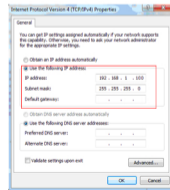
- 1** Z menu Start na Twoim komputerze przejdź do Panelu sterowania, następnie wybierz Sieć i Internet. Wejdź w Centrum sieci i udostępnienia by zmienić ustawienia adaptera a następnie wybierz Połączenie lokalne i kolejno Właściwości.



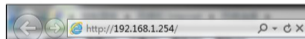
- 2** Kliknij na Protokół internetowy w wersji 4 (TCP/IPv4) i wejdź w Właściwości.



- 3** W polu Adres IP wpisz: 192.168.1.x (przy czym x powinien być zastąpiony liczbą od 2 do 253, np. 101). W polu Maska podsieci wpisz: 255.255.255.0 a następnie wciśnij OK., powrót do poprzedniego okienka i również potwierdź.

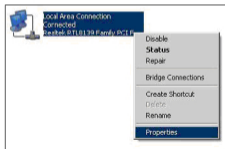


- 4** W przeglądarce Internet Explorer wprowadź adres <http://192.168.1.254> i wciśnij enter by zalogować się do interfejsu ustawień użytkownika.

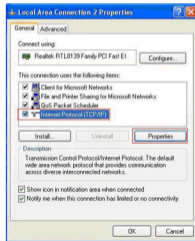


Przygotowanie do konfiguracji ustawień: Jeśli pracujesz w systemie Windows XP, postępuj wg poniższych wytycznych:

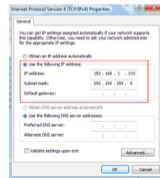
- 1** Kliknij 2x na ikonę Otoczenie sieciowe na znajdującej się na Twoim pulpicie. Następnie zaznacz połączenie lokalne i kliknij prawym przyciskiem myszy. Wybierz Właściwości



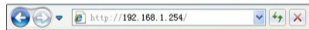
- 2** Wybierz Protokół internetowy w wersji 4 (TCP/IPv4) i wejdź w Właściwości.



- 3** W polu Adres IP wpisz 192.168.1.x (przy czym x powinien być zastąpiony liczbą od 2 do 253, np. 101). W polu Maska podsieci wpisz: 255.255.255.0 a następnie wciśnij OK., powróć do poprzedniego okienka i również potwierdź.



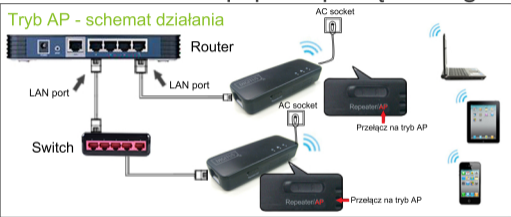
- 4** W przeglądarce Internet Explorer wprowadź adres <http://192.168.1.254/> i wciśnij enter by zalogować się do interfejsu ustawień użytkownika.



Tryb AP

W trybie AP (Access Point), urządzenie DN-70495 zapewnia bezprzewodowy dostęp do Internetu poprzez podłączenie go do routera.

Tryb AP - schemat działania



Tryb AP:

1. Dla trybu AP nie jest wymagane konfigurowanie ustawień urządzenia.
- Dostosowane dla środowisk biurowych, hoteli, domu oraz konferencji.
- Przełącz na tryb AP a urządzenie automatycznie połączy się z Internetem.
- Możliwość łatwej konwersji sieci LAN na WLAN umożliwiając tym samym współdzielenie sygnału WiF .

- Dla celów bezpieczeństwa, po wejściu w ustawienia postępuj kolejno:
 - Zmień SSID (nazwa powinna zawierać tylko litery lub cyfry, inne znaki są wykluczone) jeśli jest taka potrzeba..
 - Wybierz typ kodowania i wprowadź hasło, następnie wciśnij "Apply" by zakończyć.

- Po zakończonej konfiguracji, w czerwonej ramce wyświetlą się wszystkie ustawione przez Ciebie informacje. Po zamknięciu strony urządzenie jest gotowe do użycia



Tryb Repeater

W trybie Repeater, DN-70495 zwiększa zasięg sieci bezprzewodowej oraz umożliwia innym urządzeniom połączenie z siecią bezprzewodową

Tryb Repeater - schemat działania



Tryb Repeater - kroki konfiguracji ustawień:

1. Podłącz DN-70495 do gniazdka przy pomocy adaptera USB lub do interfejsu USB w notebooku / telewizorze zapewniając +5Vdc mocy na wejściu;
2. Przełącz suwak na urządzeniu na tryb Repeater.

Ustawienia

Krok 1

- 1 Zaznacz "Enable Repeater" i wpisz nazwę repeatera jeśli wymagane.
- 2 Wybierz SSID routera bezprzewodowego/AP w celu połączenia.
- 3 Wprowadź hasło dla SSID.
- 4 Wciśnij "connect", i odczekaj minutę by zakończyć proces.

Channel	SSID	BSSID	Single	Security	WiFi Mode
1	rd	00:e0:4c:82:98:c1	86	WPA2PSK/AES	11b/g/n

Krok 2

Poniższe informacje wyświetlą się po zakończonej konfiguracji:

- 1 Status "connected".
- 2 Informacja dla lokalnej sieci jest również wyświetlana: IP address, MAC address, etc.

System Info	
SDK Version	v1.0.0.1
System Up Time	6 mins, 57 secs
System Platform	11N Wireless
Operation Mode	AP Client Mode
AP Client status	Connected

Local Network	
Local IP Address	192.168.1.254
Local Netmask	255.255.255.0
MAC Address	E8:4E:06:05:96:24

Tryb Klient

W trybie Klient, urządzenie DN-70495 umożliwia bezprzewodowe połączenie do sieci konsoli do gier lub komputera.

Tryb Klient - schemat działania



Tryb Klient - kroki konfiguracji ustawień:

1. Podłącz DN-70495 do gniazdka przy pomocy adaptera USB lub do interfejsu USB w komputerze / notebooku / telewizorze.
2. Przelącz suwak na urządzeniu na tryb Repeater.

Ustawienia

Krok 1

- 1 Odznacz by dezaktywować Repeater.
- 2 Zaznacz SSID dla połączenia.
- 3 Wprowadź hasło dla SSID.
- 4 Wciśnij „Connect” i odczekaj minutę by zakończyć proces.

Router

1 Wireless Network

2 Ap List

3 Repeater Parameters

4 Connect

Channel	SSID	BSSID	Single	Security	WiFi Mode
1	rd	00:a2:4c:82:98:c1	86	WPA2PSK/AES	11b/g/n

Krok 2

Poniższe informacje wyświetlą się po zakończonej konfiguracji:

- 1 Status "connected".
- 2 Informacja dla lokalnej sieci jest również wyświetlana: IP address, MAC address, etc.

Router

1 AP Client status

2 Local Network

System Info	
SDK Version	v1.0.0.1
System Up Time	6 mins, 57 secs
System Platform	11N Wireless
Operation Mode	AP Client Mode

Local Network	
Local IP Address	192.168.1.254
Local Netmask	255.255.255.0
MAC Address	E8:4E:06:05:96:24

Najczęściej zadawane pytania:

FAQ1: Nie zapala się lampka. Dlaczego?

1. Sprawdź czy zgadza się zasilanie 5V1500mA-2000mA.
2. Sprawdź czy wtyk USB jest odpowiednio podłączony.

FAQ2: Dlaczego nie mogę wejść na stronę (<http://192.168.1.254>)?

1. Sprawdź czy urządzenie jest podłączone do komputera i upewnij się, że wskaźnik LAN się świeci.
2. Sprawdź czy Twoja wyszukiwarka obsługuje Java.
3. Wciśnij i przytrzymaj przez 10 sekund przycisk WPS aby przywrócić ustawienia fabryczne.
4. Wyłącz i włącz urządzenie DN-70495.

FAQ3: Co zrobić jeśli zapomnę hasła do sieci bezprzewodowej?

Wciśnij i przytrzymaj przez 10 sekund przycisk WPS aby przywrócić ustawienia fabryczne.

FAQ4: Dlaczego nie mogę połączyć się z Internetem po zakończonej konfiguracji ?

W trybie pracy Repeater:

Jeśli nie można połączyć się z Internetem lub też sieć jest ograniczona, wprowadź ponownie poprawnie hasło SSID. Musi ono być zgodne z hasłem dostępu do sieci bezprzewodowej.

W trybie pracy punktu dostępowego (AP):

Sprawdź czy ruter lub przełączniki pracują poprawnie.

Sprawdź połączenie LAN.

Upewnij się, że tryb AP jest ustawiony na urządzeniu.

FAQ5: Jaki zasięg posiada punkt dostępowy?

Standardowo zasięg wynosi minimum 20 metrów, jednakże może on ulec zmianie w zależności od specyfiki otoczenia jak również użytych urządzeń bezprzewodowych.